

Nouvelle étude clinique !

Cette deuxième étude clinique en France a pour objectif d'évaluer l'effet du jeu Poppins Clinical en complément des séances d'orthophonie.

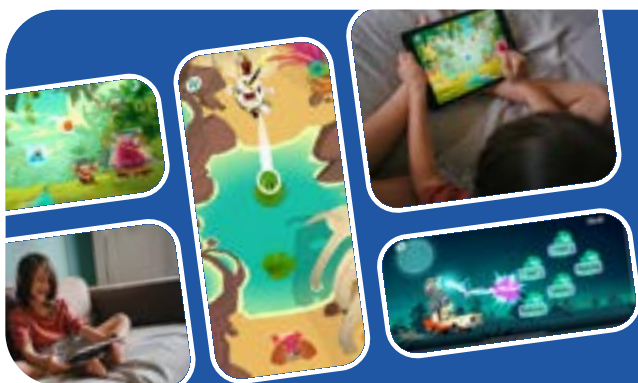
En partenariat avec :



302 enfants entre 7 et 11 ans



3 mois d'étude



Poppins Clinical c'est quoi ?

Un jeu sérieux disponible sur tablette ou smartphone à destination des enfants ayant un trouble spécifique des apprentissages avec déficit de la lecture (dyslexie), qui vise à soutenir les apprentissages grâce à la musique et à des exercices de langage écrit.

Comment ça se passe ?



1. Recrutement

Si vous êtes intéressés, vous pouvez **remplir le questionnaire d'éligibilité** :

- **En cas d'éligibilité**, vous serez recontacté et pourrez échanger par téléphone sur la recherche menée avec les professionnels de santé des centres cliniques qui participent à cette étude. Vous conviendrez alors d'un rendez-vous en visioconférence pour faire un bilan.
- **Si vous n'êtes pas éligible**, mais que vous souhaitez rester informé de nos autres études, vous pourrez également demander à être recontacté.

Je suis parent

Je suis orthophoniste



2. Étude

Votre enfant sera assigné aléatoirement, soit au groupe expérimental, soit au groupe contrôle pour une durée de **12 semaines** :

- Dans le **groupe expérimental**, vous commencerez l'entraînement avec le jeu Poppins Clinical. Il s'entraînera quotidiennement, 5 jours par semaine pendant environ 20 minutes. En parallèle, il poursuivra ses rendez-vous d'orthophonie, mais avec une fréquence réduite de 1 séance toutes les 2 semaines.
- Dans le **groupe contrôle**, il poursuivra simplement sa prise en charge habituelle en orthophonie avec une fréquence de 1 séance par semaine. Votre enfant aura la possibilité d'utiliser le jeu Poppins Clinical à la fin de l'étude.



3. Fin d'étude

Après les 12 semaines, un dernier rendez-vous en visioconférence est prévu pour faire un bilan au travers de quelques tests, et récolter votre retour d'expérience. Les progrès seront alors analysés et seront soumis à d'autres chercheurs de la communauté scientifique pour vérifier la validité des résultats.